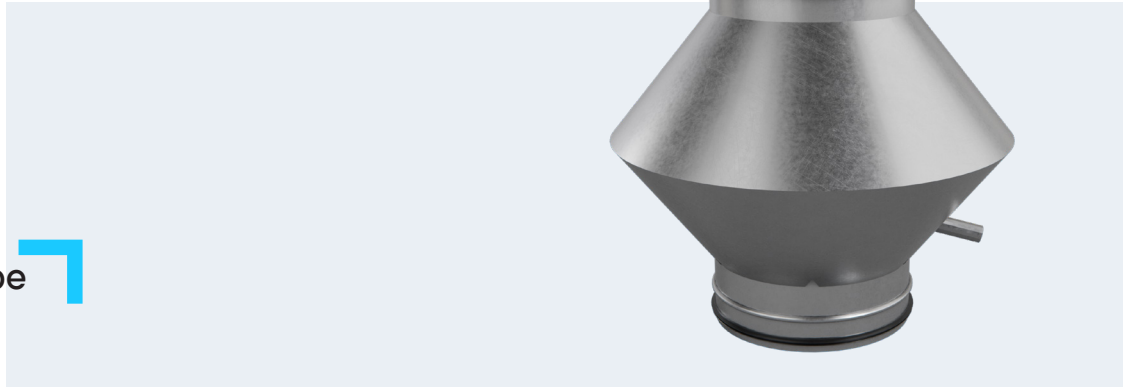


deflektorhaube den-r



- ✓ frei wählbare abmessungen
- ✓ architektonisches design
- ✓ entlüftung bei allen wetterlagen

produktinformationen

DL-Deflektorhauben in runder Ausführung werden zur Ableitung verbrauchter und schadstoffhaltiger Luft im Dachbereich eingesetzt. Die charakteristische Form der Deflektorhaube ermöglicht es, die Fortluft senkrecht nach oben zu tragen und gleichzeitig eindringenden Niederschlag über einen innenliegenden Regenauffangtrichter nach außen zu führen.

Um eine möglichst große Wurfweite bei geringem Druckverlust zu erreichen, werden Luftgeschwindigkeiten von 5-8 m/s empfohlen. Das an der oberen Öffnung eingebaute Vogelschutzgitter bietet zudem Schutz vor Fremdkörpern und Kleintieren. Zur sicheren Befestigung ist die Haube standardmäßig mit einem Steckverbinder mit Anschlagsicke versehen. Deflektorhauben gewährleisten bei extremen Witterungsverhältnissen (Schlagregen, Flugschnee) keinen vollständigen Schutz gegen eindringenden Niederschlag. Neben der Standardausführung ist die DL-Deflektorhaube auch in der schlanken Variante erhältlich.

technische daten

material	Stahl verzinkt Aluminium Edelstahl Kupfer
druckstufe	/
dichtheitsklasse	/
abmessungen	min. DN100/ max. DN1250 > Auf Anfrage
empfohlene luftgeschwindigkeit	Fortluft <5-8 m/s
oberfläche	Pulverbeschichtung nach RAL Nasslackierung nach RAL NCS oder DB
temperaturbeständig	-40 °C bis +100°C

bestellschlüssel legende

bestellschlüssel	optional (o)
DEN R-W-A-B-A-O	Gefalzt
DEN-R (Standard)	Geschweißt
DEN-S (Schlank)	Bord
werstoff (W)	Flansch Rd.
VZ - Verzinkt	Lippendichtung
ALU - Aluminium	KÖ - Kranösen
V2A - Edelstahl V2a	P-RAL... - Pulverbeschichtung
V4A - Edelstahl V4a	L-RAL... - Lackierung
CU - Kupfer	RAL Farbton nach Wahl
öffnung in mm	zubehör
D - Durchmesser	Dachdurchführung
	Regenkragen
	Dachsockel
	Kranösen

beispiel
Deflektorhaube verzinkt, DN1250 und Kranösen

bestellschlüssel
DEN-R VZ-1250-KÖ